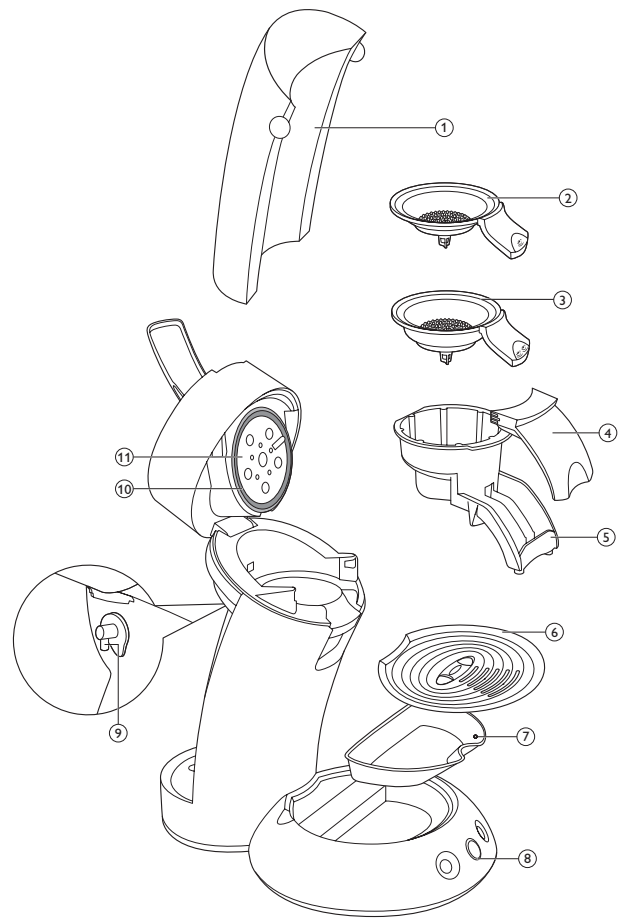
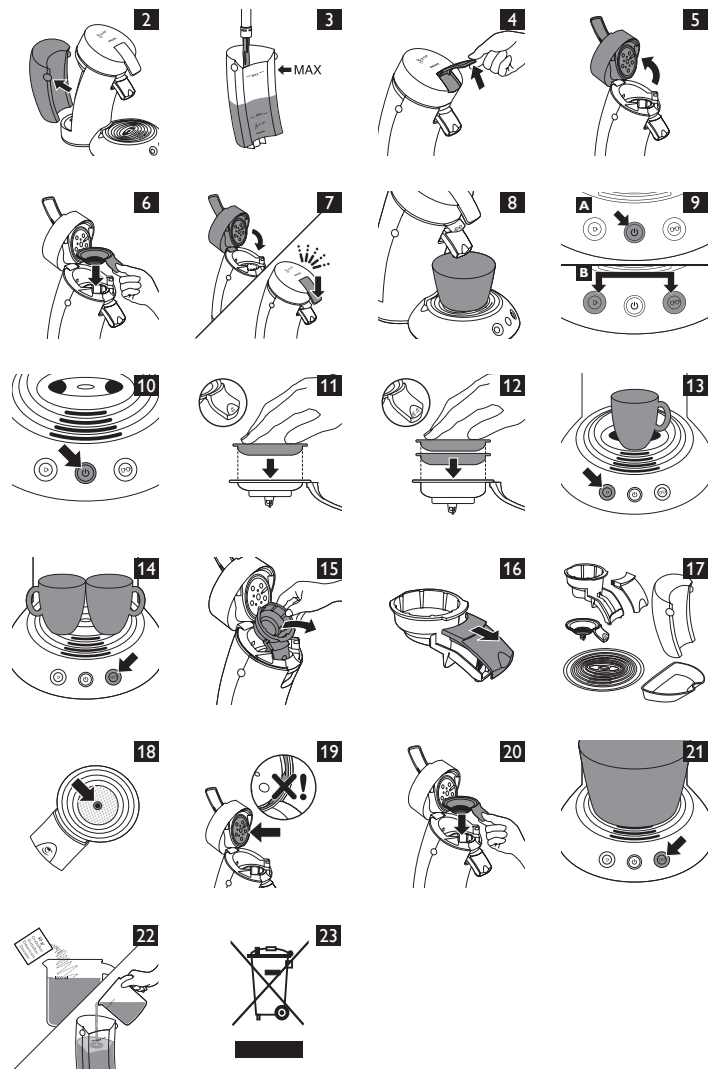


HD7818, HD7817



PHILIPS



Introduction

Félicitations pour votre achat et bienvenue dans l'univers Philips !

Pour profiter pleinement de l'assistance Philips, enregistrez votre produit sur le site à l'adresse suivante : www.philips.com/welcome.

Grâce à votre machine à café SENSEO®, vous pouvez désormais déguster une tasse de café parfaitement dosée avec une délicieuse couche de crème dès que vous en avez envie. Chaque tasse de café est fraîchement préparée et vous garantit un goût pur et riche. Le système SENSEO® unique combine la technologie de Philips aux dosettes Senseo de Maison du Café, contenant différentes variétés de café moulu. Ensemble, Philips et Maison du Café vous offrent le meilleur du café.

Le système unique de préparation du café SENSEO® de Philips et les dosettes SENSEO® de Maison du Café veillent à ce que le meilleur du goût et de l'arôme soit extrait du café.

Pour améliorer la saveur du café, respectez les recommandations suivantes :

Eau froide claire

Utilisez de l'eau froide claire chaque jour. Si vous n'avez pas utilisé la machine à café pendant trois jours, rincez-la à l'eau froide claire avant de la réutiliser (voir le chapitre « Nettoyage », section « Rinçage »).

Dosettes

Utilisez les dosettes SENSEO® spécialement conçues par Maison du Café pour votre machine à café SENSEO® afin d'obtenir un café tout en goût et en rondeur. Les dosettes SENSEO® de Maison du Café restent fraîches plus longtemps lorsque vous les rangez dans un récipient.

Une machine à café propre

Nettoyez et détartré régulièrement la machine à café SENSEO® de Philips (voir les chapitres « Nettoyage » et « Détartrage »). Ôtez les dosettes après chaque utilisation. Si vous avez laissé une dosette usagée dans la machine à café et si vous n'avez pas utilisé l'appareil pendant une période prolongée, faites-le fonctionner à l'eau claire avant de l'utiliser à nouveau (voir le chapitre « Nettoyage », section « Rinçage »).

Pour plus d'informations sur l'importance du détartrage, sur le procédé de détartrage et sur le détartrant à utiliser, consultez notre site Web à l'adresse www.philips.com/descale-senseo.

Description générale (fig. 1)

- 1 Réservoir d'eau
- 2 Porte-dosette pour une tasse ☺
- 3 Porte-dosette pour deux tasses ☺☺
- 4 Couvercle de l'unité d'écoulement du café
- 5 Unité d'écoulement du café
- 6 Repose-tasses
- 7 Plateau égouttoir
- 8 Voyant
- 9 Soupape
- 10 Bague d'étanchéité
- 11 Disque de distribution d'eau

Important

Lisez attentivement ce manuel avant d'utiliser l'appareil et conservez-le pour un usage ultérieur.

Danger

- Ne plongez jamais l'appareil dans l'eau ou dans tout autre liquide.

Avertissement

- Avant de brancher votre appareil, vérifiez que la tension indiquée au fond de la machine à café correspond bien à la tension secteur locale.
- Cette machine peut être utilisée par des enfants âgés de 8 ans ou plus, des personnes dont les capacités physiques, sensorielles ou intellectuelles sont réduites ou des personnes manquant d'expérience et de connaissances, à condition que ces enfants ou personnes soient sous surveillance ou qu'ils aient reçu des instructions quant à l'utilisation sécurisée de la machine et qu'ils aient pris connaissance des dangers encourus.

Le nettoyage et l'entretien ne doivent pas être réalisés par des enfants sauf s'ils sont âgés de 8 ans ou plus et sous surveillance. Tenez la machine et son cordon hors de portée des enfants de moins de 8 ans.

- Les enfants ne doivent pas jouer avec la machine.
- N'utilisez jamais l'appareil si la fiche, le cordon d'alimentation ou l'appareil lui-même est endommagé.
- Si le cordon d'alimentation est endommagé, il doit être remplacé par Philips, par un Centre Service Agréé Philips ou par un technicien qualifié afin d'éviter tout accident.
- Branchez toujours la fiche sur une prise murale mise à la terre.

Attention

- Confiez toujours l'appareil à un Centre Service Agréé Philips pour réparation ou vérification. N'essayez jamais de réparer l'appareil vous-même ; toute intervention par des personnes non qualifiées entraîne l'annulation de la garantie.
- N'utilisez jamais de café moulu ordinaire ou des dosettes déchirées dans la machine à café SENSEO® car elle risquerait de se boucher.
- N'utilisez pas la machine à café avec un transformateur pour éviter tout accident.
- Placez toujours l'appareil sur une surface stable et plane.
- Ne laissez jamais la machine à café fonctionner sans surveillance.
- N'utilisez pas la machine à café à une altitude supérieure à 2 200 m.
- N'utilisez pas la machine à une température inférieure à 0 °C.
- Faites fonctionner la machine à café uniquement à l'eau claire avant la première utilisation (voir le chapitre « Première utilisation »). Le système se remplit d'eau, ce qui est absolument nécessaire au bon fonctionnement de la machine à café.
- N'utilisez jamais la machine à café SENSEO® avec un adoucisseur d'eau qui échange les ions de calcium et de magnésium contre les ions de sodium.
- Philips vous recommande fortement de détartrer cette SENSEO® régulièrement. Pour éviter d'endommager l'appareil, respectez la fréquence de détartrage ainsi que la procédure décrite dans le chapitre « Détartrage ».
- N'interrompez jamais le détartrage.
- N'utilisez jamais un agent de détartrage à base d'acides minéraux tel que l'acide sulfurique, l'acide chlorhydrique, l'acide sulfamique ou l'acide

acétique (le vinaigre, par ex.). Ces agents détartrants risquent d'endommager votre machine à café SENSEO®.

- Une fois la machine à café SENSEO® déballée, ne la tournez jamais sur le côté. Maintenez-la toujours en position verticale, même pendant le transport.
- La machine est uniquement destinée à un usage domestique normal. Elle n'est pas destinée à être utilisée dans des environnements tels que des cuisines destinées aux employés dans les entreprises, magasins et autres environnements de travail. Elle n'est pas non plus destinée à être utilisée par des clients dans des hôtels, motels, chambres d'hôtes et autres environnements résidentiels.

Conforme aux normes

- Cet appareil est conforme à toutes les normes et à tous les règlements applicables relatifs à l'exposition aux champs électromagnétiques.
- La consommation énergétique de cet appareil à l'arrêt est inférieure à 1 watt. Cela signifie que cet appareil est conforme à la directive européenne 2005/32/EC, qui établit un cadre pour la fixation d'exigences en matière d'écoconception applicables aux produits consommateurs d'énergie.

Première utilisation

Déballage

- 1 Retirez l'appareil de l'emballage.

Remarque : Veillez à ranger le porte-dosette pour deux tasses en un lieu sûr. Il s'agit d'une pièce essentielle de la machine à café.

Rinçage de la machine avant le remplissage du système

Vous ne pouvez pas préparer de café si vous n'avez pas fait fonctionner la machine à café SENSEO® à l'eau claire !

Lorsque vous faites fonctionner la machine à café à l'eau claire, le système se remplit d'eau. Après cette procédure, la machine à café est prête à l'emploi. Faites fonctionner la machine à café de la manière suivante :

- 1 Retirez le réservoir d'eau (fig. 2).
- 2 Remplissez le réservoir jusqu'au niveau **MAX** avec de l'eau froide claire, puis remettez-le en place. (fig. 3)
- 3 Soulevez le levier pour déverrouiller le couvercle (fig. 4).
- 4 Soulevez le couvercle (fig. 5).
- 5 Placez le porte-dosette pour une tasse ☹ ou deux tasses ☹☹ dans la machine à café (sans dosette). (fig. 6)
- 6 Refermez le couvercle et verrouillez le levier (fig. 7).

Remarque : Veillez à bloquer correctement le levier en appuyant fermement vers le bas (clic).

Remarque : Ne faites pas fonctionner l'appareil avant de fermer le couvercle. Attention : le couvercle doit être correctement fermé.

- 7 Branchez la fiche sur une prise murale avec mise à la terre.
 - 8 Placez un bol (d'une capacité minimale de 1 500 ml) sous l'unité d'écoulement du café pour recueillir l'eau (fig. 8).
 - 9 Appuyez sur le bouton marche/arrêt Ⓞ, puis sur les boutons pour 1 tasse ☹ et 2 tasses ☹☹ en même temps. (fig. 9)
- ▶ Le système se remplit avec l'eau du réservoir. Cela prend un certain temps (90 à 150 secondes environ). La machine s'arrête automatiquement à la fin du cycle de rinçage. Pendant cette

procédure, la machine est plus bruyante que pendant le cycle de préparation du café.

Remarque : Avant d'utiliser l'appareil pour la première fois, nettoyez l'unité d'écoulement du café et les porte-dosettes à l'eau chaude légèrement savonneuse ou lavez-les au lave-vaisselle. Nettoyez le réservoir d'eau à l'eau chaude. Si nécessaire, utilisez un peu de produit vaisselle.

La machine à café SENSEO® de Philips est maintenant prête à l'emploi.

Préparation d'un café SENSEO®

Conseils pour un café SENSEO® réussi

- Utilisez toujours de l'eau froide claire.
- Utilisez les dosettes SENSEO® spécialement conçues par Maison du Café afin d'obtenir un café tout en goût et en rondeur.

Remplissage du réservoir

- 1 Remplissez le réservoir jusqu'au niveau **MAX** avec de l'eau froide claire, puis remettez-le en place. (fig. 3)

Versez uniquement de l'eau froide claire dans le réservoir d'eau.

- MIN : quantité minimum d'eau nécessaire pour préparer 1 tasse de café SENSEO®.
- Un réservoir plein vous permet de faire du café SENSEO® plusieurs fois. Il n'est donc pas nécessaire de remplir le réservoir d'eau chaque fois que vous voulez préparer une tasse de café.

Mise sous tension de l'appareil

- 1 Appuyez sur le bouton marche/arrêt Ⓞ. (fig. 10)

Le voyant clignote pour indiquer que l'eau chauffe. L'eau est chaude après environ 90 secondes.

- ▶ La machine à café est prête à l'emploi lorsque le voyant reste allumé.

Installation du porte-dosette

- 1 Soulevez le levier pour déverrouiller et ouvrir le couvercle (fig. 4).
- 2 Ensuite, placez la/les dosette(s) SENSEO® au centre du porte-dosette, avec la partie bombée vers le bas.
 - ▶ Placez une dosette SENSEO® dans le porte-dosette pour une tasse ☹ pour préparer une tasse de café. (fig. 11)
 - ▶ Placez deux dosettes SENSEO® dans le porte-dosette pour deux tasses ☹☹ pour préparer deux tasses de café. (fig. 12)

Remarque : Utilisez les dosettes SENSEO® spécialement conçues par Maison du Café pour votre machine à café SENSEO® afin de préparer un café sensationnel à chaque tasse.

Remarque : Assurez-vous que le porte-dosette est propre et que le tamis au milieu du porte-dosette n'est pas bouché (par du café, par exemple).

Remarque : Assurez-vous que le café est réparti uniformément et appuyez légèrement sur la/les dosette(s) pour la/les caler dans le porte-dosette.

- 3 Refermez le couvercle et verrouillez le levier (fig. 7). Vérifiez toujours si le couvercle est correctement fermé. Veillez à bloquer correctement le levier en appuyant fermement vers le bas (clic).

Assurez-vous toujours que le couvercle est correctement fermé avant de commencer à préparer le café.

- 4 Placez une ou deux tasses sous les orifices d'écoulement. La capacité des tasses que vous utilisez doit être d'au moins 150 ml. N'utilisez pas de tasses trop grandes car le café refroidirait plus rapidement.

- 5 Appuyez sur le bouton indiquant le nombre de tasses de café SENSEO® que vous voulez préparer.
 - Appuyez sur le bouton ☹ pour une tasse. (fig. 13)
 - Appuyez sur le bouton ☹☹ pour deux tasses. (fig. 14)
- ▶ La machine à café SENSEO® commence la préparation du café.

- La machine à café fournit automatiquement la quantité optimale d'eau.

Ne retirez pas le réservoir d'eau pendant le cycle de préparation car la machine se remplirait d'air.

Conseil : Vous pouvez interrompre le cycle de préparation du café à tout moment. Pour ce faire, appuyez sur le même bouton (bouton pour une tasse ☐ ou bouton pour deux tasses ☐☐) que lors du lancement de la préparation du café. Toutefois, si vous procédez de la sorte, la machine ne terminera pas le cycle de préparation du café interrompu si vous la rallumez ou si vous appuyez à nouveau sur le même bouton de préparation du café.

6 Après utilisation, ôtez le porte-dosette de l'appareil et enlevez la/les dosette(s).

Faites attention car la/les dosette(s) peut/peuvent encore contenir un peu de café ou d'eau.

7 Après utilisation, appuyez sur le bouton marche/arrêt ⏻ pour éteindre l'appareil.

Remarque : Si vous n'utilisez pas la machine à café, elle s'éteint automatiquement au bout de 30 minutes afin d'économiser de l'énergie.

Remarque : **N'utilisez jamais de café moulu ordinaire ou des dosettes déchirées dans la machine à café SENSEO® car elle risquerait de se boucher.**

Nettoyage de la machine à café

Ne plongez jamais la machine à café SENSEO® dans l'eau ou dans tout autre liquide.

Ne nettoyez jamais l'appareil en le faisant fonctionner à l'eau claire avec le couvercle ouvert.

Nettoyage de la machine à café

- 1** Débranchez toujours l'appareil avant de le nettoyer.
- 2** Nettoyez l'extérieur de la machine à café à l'aide d'un chiffon humide.
- 3** Retirez l'unité d'écoulement du café (fig. 15).
 - Vous pouvez démonter l'unité d'écoulement du café pour un nettoyage en profondeur (fig. 16).
- 4** Nettoyez l'unité d'écoulement du café, les porte-dosettes, le bac d'égouttement, le repose-tasses et le réservoir d'eau à l'eau chaude. Si nécessaire, utilisez un peu de produit vaisselle ou lavez-les au lave-vaisselle (fig. 17).
- 5** Pour éviter tout blocage, nettoyez régulièrement le porte-dosette à l'eau chaude, avec un peu de liquide vaisselle et une brosse à vaisselle. Si vous avez utilisé le porte-dosette pour deux tasses pour préparer un cappuccino ou du chocolat chaud, veillez à le nettoyer soigneusement immédiatement après utilisation pour enlever tout résidu de lait (fig. 18).

Remarque : Utilisez le porte-dosette bouché dans la machine à café pendant le détartrage pour le nettoyer encore plus efficacement.

6 Nettoyez le disque de distribution d'eau avec un chiffon humide (fig. 19).

Soyez prudent(e) lors de cette opération. Veillez à ce que la bague d'étanchéité ne reste pas bloquée en dessous du disque de distribution d'eau, et ce pour éviter toute fuite.

Rinçage de la machine à café

Si vous n'avez pas utilisé la machine à café pendant trois jours, rincez-la à l'eau froide claire avant de la réutiliser.

Faites fonctionner la machine à café de la manière suivante :

- 1** Remplissez le réservoir jusqu'au niveau **MAX** avec de l'eau froide claire, puis remettez-le en place. (fig. 3)
- 2** Placez le porte-dosette pour une tasse ☐ ou deux tasses ☐☐ dans la machine à café (sans dosette). (fig. 20)
- 3** Placez un bol (d'une capacité minimale de 1 500 ml) sous l'unité d'écoulement du café pour recueillir l'eau (fig. 8).
- 4** Appuyez sur le bouton marche/arrêt ⏻. Attendez que la machine à café soit chaude, puis appuyez sur le bouton pour deux tasses ☐☐ plusieurs fois jusqu'à ce que le réservoir d'eau soit vide. (fig. 21)

Détartrage

Fréquence de détartrage

Détartrez la machine à café SENSEO® fréquemment. De préférence 4 à 6 fois par an, mais au moins une fois tous les 3 mois. À cet égard, il n'y a pas de différence entre les zones à eau douce et les zones à eau dure. Le détartrage dure environ 1 heure. N'interrompez pas la procédure de détartrage.

Nécessité du détartrage

Des résidus de calcaire se forment lors de l'utilisation de la machine. Il est essentiel de détartrer la machine à café SENSEO® au moins une fois tous les 3 mois, et ce pour plusieurs raisons.

- Cela prolonge la durée de vie de votre machine à café SENSEO®.
- Il garantit un volume de tasse maximal.
- Il assure une température de café optimale.
- Il réduit le bruit de la machine lors de la préparation du café.
- Il prévient les dysfonctionnements.

Si vous ne respectez pas la procédure de détartrage, les résidus de calcaire restent bloqués dans l'appareil et le calcaire se forme alors plus rapidement. À terme, cela peut endommager définitivement la machine.

Utilisation d'un agent de détartrage approprié

Seuls les détartrants à base d'acide citrique conviennent au détartrage de la machine à café SENSEO®. Ce type de détartrant agit sur la machine sans l'endommager. Pour connaître les proportions à respecter, reportez-vous à la rubrique « Procédure de détartrage » ci-dessous.

Les solutions de détartrage ne peuvent servir qu'une seule fois.

Utilisez une nouvelle solution de détartrage à chaque reprise.

Nous vous recommandons d'utiliser le détartrant spécial SENSEO® (HD7012/HD7011/HD7006). Lisez le livret d'instructions contenu dans l'emballage. Pour plus d'informations sur l'importance du détartrage, sur le procédé de détartrage et sur le détartrant à utiliser, consultez notre site Web à l'adresse www.philips.com/descale-senseo.

N'utilisez jamais un détartrant à base d'acides minéraux tel que l'acide sulfurique, l'acide chlorhydrique, l'acide sulfamique ou l'acide acétique (le vinaigre, par ex.). Ces détartrants risquent d'endommager votre machine à café SENSEO®.

Procédure de détartrage

La procédure de détartrage consiste en 2 cycles de détartrage (chacun nécessitant 1 litre de solution de détartrage) et 2 cycles de rinçage. N'interrompez pas les cycles de détartrage et n'éteignez pas la machine avant ou entre les cycles de rinçage.

Remarque : La procédure décrite ci-dessous s'applique uniquement au détartrant spécial SENSEO®.

- 1** Mettez l'appareil en marche en appuyant sur le bouton marche/arrêt ⏻.
- 2** Mettez une dosette usagée dans le support à dosette pour une tasse ☐, puis placez le support à dosette dans la machine à café. Fermez le couvercle et assurez-vous qu'il est correctement verrouillé.
- 3** Dans un verre gradué, mélangez 50 grammes de poudre de détartrant avec 1 litre d'eau. Remuez jusqu'à dissolution complète de la poudre.

Remarque : Vous devez utiliser 2 litres de solution de détartrage : un litre pour chaque cycle de détartrage.

4 Versez la solution de détartrage dans le réservoir d'eau jusqu'à l'indication de niveau maximal (fig. 22).

Remarque : Tous les types de machine à café SENSEO® ne sont pas équipés d'un réservoir d'eau 1 litre. Si votre machine à café SENSEO® dispose d'un réservoir d'une capacité inférieure, répétez les étapes 4 à 7 avec le reste de la solution sans remplir le réservoir jusqu'à l'indication MAX.

- 5** Remplacez le réservoir d'eau dans la machine à café. La machine à café est prête à l'emploi lorsque le voyant reste allumé.
- 6** Placez un récipient d'une capacité minimale de 1 500 ml sous le bec verseur pour recueillir la solution de détartrage (fig. 8).
- 7** Appuyez sur le bouton pour 2 tasses ☐☐ et laissez l'appareil fonctionner. Répétez la procédure jusqu'à ce que le réservoir soit vide. (fig. 21)

Remarque : Veillez à utiliser complètement la solution de détartrage d'1 litre lors du cycle de détartrage.

N'interrompez jamais le cycle de détartrage.

- 8** Changez le porte-dosette pour une tasse ☐ par le porte-dosette pour deux tasses ☐☐. Placez une dosette usagée dans le porte-dosette pour deux tasses ☐☐, puis fermez le couvercle.
- 9** Répétez les étapes 3 à 7.

Ne démarrez jamais la machine à café SENSEO® avec le couvercle ouvert. Assurez-vous d'abord qu'il est bien fermé.

10 Une fois le détartrage terminé, retirez la dosette usagée et nettoyez les deux porte-dosettes à l'eau chaude avec une brosse à vaisselle pour éviter que le tamis au centre ne se bouche.

11 Rincez le réservoir avec de l'eau froide claire. Remplissez le réservoir d'eau froide claire jusqu'à l'indication MAX et répétez les étapes 5 à 7 (fig. 3).

Remarque : Ne remplissez pas le réservoir avec de l'eau chaude ou la solution de détartrage usagée.

12 Rincez le réservoir encore une fois à l'eau froide claire. Remplissez le réservoir d'eau froide claire jusqu'à l'indication MAX et répétez à nouveau les étapes 5 à 7 (fig. 3).

Remarque : Rincez toujours l'appareil en remplissant entièrement le réservoir d'eau deux fois de suite.

■ Rangement à température ambiante

Si vous avez déjà utilisé la machine à café et que vous l'avez fait fonctionner à l'eau claire, vous devez l'utiliser et la ranger dans un endroit à température ambiante pour éviter toute détérioration.

■ Commande d'accessoires

Pour acheter des accessoires ou des pièces de rechange, visitez le site Web www.shop.philips.com/service ou rendez-vous chez votre revendeur Philips. Vous pouvez également contacter le Service Consommateurs Philips de votre pays (voir le dépliant de garantie internationale pour les coordonnées).

■ Recyclage

- La présence de ce symbole sur un produit indique que ce dernier est conforme à la directive européenne 2012/19/UE. Renseignez-vous sur les dispositions en vigueur dans votre région concernant la collecte séparée des appareils électriques et électroniques. Respectez les réglementations locales et ne jetez pas le produit avec les ordures ménagères ordinaires. La mise au rebut correcte d'anciens produits permet de préserver l'environnement et la santé (fig. 23).

■ Garantie et assistance

Si vous avez besoin d'une assistance ou d'informations supplémentaires, consultez le site Web www.philips.com/support ou lisez le dépliant séparé sur la garantie internationale.

L'achat de la machine à café SENSEO® de Philips n'annule aucun droit de D.E Master Blenders 1753 ou Philips relatif aux brevets et ne confère en aucun cas à l'acheteur une licence ou un droit relatif à ces brevets. Confiez toujours l'appareil à un Centre Service Agréé Philips pour réparation ou vérification. N'essayez jamais de réparer l'appareil vous-même ; toute intervention par des personnes non qualifiées entraîne l'annulation de la garantie.

■ Dépannage

Ce chapitre présente les problèmes les plus courants que vous pouvez rencontrer avec votre machine. Si vous ne parvenez pas à résoudre le problème à l'aide des informations ci-dessous, visitez le site Web www.philips.com/support pour consulter une liste de questions fréquemment posées ou contactez le Service Consommateurs Philips de votre pays.

Problème	Cause	Solution
Ma tasse à café déborde de café froid.	Vous n'avez pas rincé la machine avant la première utilisation.	Faites fonctionner la machine à l'eau claire avant la première utilisation. Lorsque la machine a vidé un réservoir d'eau entier, vous pouvez commencer à préparer un nouveau café.
Le voyant clignote lentement.	La machine chauffe.	Si ceci prend plus de deux minutes, contactez le Service Consommateurs Philips de votre pays.
Le voyant clignote rapidement.	Il n'y a pas assez d'eau dans le réservoir d'eau.	Remplissez le réservoir d'eau et veillez à le placer correctement dans la machine.
	Le flotteur dans le réservoir d'eau est peut-être coincé.	Videz le réservoir d'eau et secouez-le quelques fois pour libérer le flotteur. Nettoyez le réservoir d'eau avec de l'eau chaude savonneuse ou au lave-vaisselle.
		Si ces solutions ne permettent pas de résoudre le problème, contactez le Service Consommateurs Philips de votre pays.
Le café n'est pas assez chaud.	Vous avez utilisé la machine pendant une longue période sans la détartrer.	Effectuez la procédure de détartrage comme décrit au chapitre « Détartrage ».
La température du café dans la tasse diminue rapidement.	N'utilisez pas de tasses trop grandes.	Utilisez des tasses à parois fines car celles-ci absorbent moins de chaleur que les tasses à parois épaisses.
		Vous pouvez préchauffer la machine à café et la tasse en commençant par préparer une tasse d'eau sans placer de dosette dans le porte-dosette.
Je ne parviens pas à ouvrir le couvercle.	Un vide d'air temporaire s'est formé sous le couvercle.	Éteignez la machine à café. Levez le levier et attendez 24 heures avant d'ouvrir le couvercle. Il se peut que vous deviez utiliser un peu de force. Assurez-vous toujours que les porte-dosettes sont propres et que le tamis n'est pas obstrué afin d'éviter toute vide.
La machine à café produit moins de café que d'habitude.	Le tamis au centre du porte-dosette est peut-être bouché.	Si le tamis est bouché, utilisez une brosse à vaisselle pour le déboucher. Si vous ne parvenez pas à le déboucher correctement à l'aide de la brosse à vaisselle, placez le porte-dosette dans la machine et détartragez la machine. Démarrez la machine (voir le chapitre « Détartrage »).
Je ne parviens pas à fermer correctement le couvercle.	Une dosette usagée est peut-être collée au disque de distribution d'eau.	Si c'est le cas, retirez la dosette usagée.
Le café n'est pas suffisamment fort.	Vous n'avez peut-être pas utilisé le nombre correct de dosettes ou vous avez peut-être appuyé sur le mauvais bouton.	Utilisez une dosette avec le porte-dosette pour une tasse et le bouton pour une tasse. Utilisez deux dosettes avec le porte-dosette pour deux tasses et le bouton pour deux tasses.

Problème	Cause	Solution
	La/les dosette(s) n'ont peut-être pas été placée(s) correctement dans le porte-dosette.	Placez correctement la/les dosette(s) au centre du porte-dosette afin que l'eau ne s'écoule pas autour des dosettes. Quand vous utilisez deux dosettes l'une au-dessus de l'autre, les parties bombées doivent être dirigées vers le bas et vous devez les presser légèrement dans le porte-dosette. Assurez-vous que le café est réparti uniformément dans la dosette.
	Vous avez peut-être utilisé deux fois la même dosette.	Placez une nouvelle dosette dans le porte-dosette pour préparer une tasse de café frais.
	Vous voulez peut-être un autre arôme.	Si vous préférez une saveur plus intense, essayez les dosettes SENSEO® avec un arôme plus fort.
Le café est trop fort.	Vous voulez peut-être un autre arôme.	Si vous préférez une saveur plus douce, essayez les dosettes SENSEO® avec un arôme moins fort.
L'appareil fuit.	Vous n'avez pas fermé le couvercle correctement.	Fermez le couvercle correctement et verrouillez le levier.
	Vous avez trop rempli le réservoir d'eau.	Ne remplissez pas le réservoir d'eau au-delà de l'indication MAX.
	Le tamis au centre du porte-dosette est peut-être bouché.	Vérifiez le porte-dosette. Si le tamis est bouché, utilisez une brosse à vaisselle pour déboucher le tamis. Si vous ne parvenez pas à le nettoyer correctement avec la brosse à vaisselle, placez le porte-dosette dans la machine à café et démarrez la machine (voir le chapitre « Détartrage »).
	La bague d'étanchéité est peut-être bloquée en dessous du disque de distribution d'eau.	Vérifiez si la bague d'étanchéité est bloquée sous le bord du disque de distribution. Si c'est le cas, retirez-la avec précaution du bas du disque de distribution.
	La machine à café n'a pas été rangée dans un endroit à température ambiante.	Contactez le Service Consommateurs Philips de votre pays.
	Des gouttes d'eau sur le plan de travail sont peut-être le résultat de la mise en place ou du retrait du réservoir d'eau ou du retrait de la/ des dosette(s) usagée(s).	Vérifiez si les gouttes d'eau sur le plan de travail ne proviennent pas de la mise en place ou du retrait du réservoir d'eau ou du retrait des dosettes usagées. Veillez à ne pas retirer le réservoir d'eau lorsque la machine à café est en train de chauffer car l'eau qui est normalement récoltée dans le réservoir d'eau pourrait s'écouler en dehors de la machine à café.
		Dans les autres cas, contactez le Service Consommateurs Philips de votre pays.

